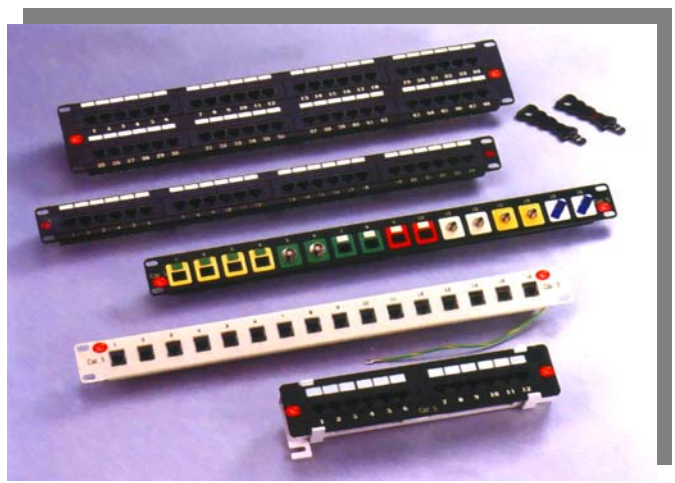




PATCH PANEL

集線板



- a. 依須有 12 · 16 · 24 · 48 Port 可供選擇。
- b. 可按裝於 EIA / TIA RS - 310 標準 19 吋儀器架內。
- c. 有 UTP JACK 及 STP JACK 可供選擇。
- d. 模組化設計，可更換 RJ-45 JACK，BNC，ST，SC 多重設計，多重選擇。
- e. 接線端子採用 IDC 110 打線方式及 Edge Connector 金手指接頭方式，適用於 22AWG-26AWG，PC 電路板接續穩定度高並有標準色碼可供區別，施工容易。
- f. 插座部份採鍍合金(100u inch)鍍金 50u inch，膠質部份採用 UL 94V-0 耐燃 PVC 材料製作。
- g. 測試條件：Jack 插拔 1000 次，打線 250 次以上不影響其特性，接觸壓力 30 lb。
- h. 面板背端具有 U 型活動式纜線固定架，以確保纜線不因重心引力而造成垂直彎曲，於高速網路應用時影響傳輸效能。
- i. 符合及通過 UL 56Y4 · UL 1863 · EN 50173 · EIA/TIA 568,TSB-40A Category-5e UL-C 之規範。
- j. 測試達 350MHz 符合 ISO/IEC 11801 · ISO8877 · ETL Power Sum · CSA Fcc Port-68 Subpart F 測試規範要求，可提升至 ATM OC-3 155Mbps 622Mbps 與 Gigabit Ethernet 之應用。
- k. 額定電流：1.5 安培最大耐電壓:150V 絕緣電阻 > 500MΩ (500VDC) 直流電阻：0.1MΩ (導體-導體) 絕緣強度電壓:1000V,60Hz/MIN(導體-導體) 絕緣強度電壓:1500V,60Hz/MIN(導體-遮蔽層)不平衡電阻：5 MΩ。
- l. 工作溫度：-40°C 至 75°C
- m. 接線腳位可區分 568A 或 568B，多種顏色選擇可符合 EIA/TIA 606 顏色管理。
- n. 打線端子具保護蓋，可保護端子及防止纜線脫落。
- o. 原製造廠通過 ISO-9001 認證。

特性表

Frequency(MHz)	NEXT Loss(dB)	Attenuation(dB)	Return Loss(dB)
1	83	0.0	30
4	71	0.0	30
8	65	0.1	30
10	63	0.1	30
16	59	0.1	30
20	57	0.1	30
25	55	0.1	30
31.25	53	0.1	30
62.5	47.5	0.2	24.1
100	44.3	0.2	20
155	41.4	0.2	18.1
200	40	0.3	14
250	38.3	0.3	11