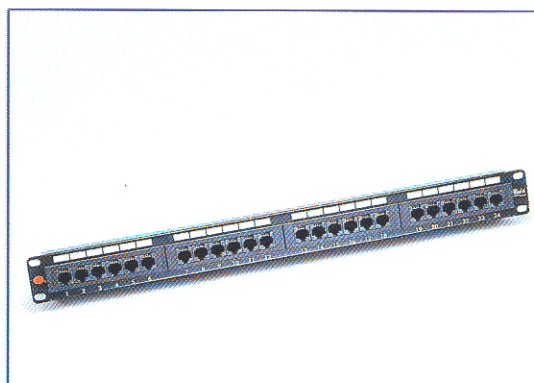


PATCH PANEL CAT.6

集線板

- a. 接線端子採用 IDC 110 打線工具或複合式端子板打線方式適用於 22AWG-26AWG 及 Edge Connector(金手指接頭)方式，PC 電路板接續穩定性高，並有標準色碼可供區別，施工容易。
- b. 插座部份採用鎳合金(100u inch)鍍金 50u inch 膠質部份採用 UL 94V-O 耐燃 PVC 材料製作。
- c. 測試條件：JACK 插拔 750 次，打線 250 次，不影響其特性，接觸壓力 30lbs。
- d. 符合及通過 ANIS/EIA/TIA 568-B.2 Category-6, SP-2840 TSB-40, 67, 75, 95, UL E145249。
- e. 符合 ISO/IEC 11801 · ISO8877 · ETL Power sum · CSA Fcc Part-68 Subpart F EN 50173 測試規範。
- f. 可應用於 ISDN · VOICE · 10Mbps · Fast Ethernet · TP-PMD · 100Mbps · Token Ring · CDDI · ATM OC-3 155Mbps · 622Mbps 及 Gigabit Ethernet 1.2G bps 2.4G bps ATM 之應用。
- k. 額定電流：1.5 安培 最大耐電壓：150V 絕緣電阻 > 500MΩ (500VDC) 接觸電阻 < 20mΩ (導體-導體) 絕緣強度電壓：1000V，60Hz/MIN (導體-導體) 絕緣強度電壓：1500V，60Hz/MIN (導體-遮蔽)。
- l. 工作溫度：-40°C 至 75°C
- m. 接腳線位可同時區分 568A 或 568B。
- n. 打線端子具保護蓋，可保護端子及防止纜線脫落。
- o. 多種顏色選擇可符合 EIA/TIA 606 顏色管理需求
- p. 原製造廠通過 ISO-9001 認證。



Category 6 特性表

Frequency(MHz)	Insertion Loss(dB)	Return Loss (dB)	NEXT(dB)	FEXT(dB)
1	0.10	30	75.0	75.0
4	0.10	30	75.0	71.1
8	0.10	30	75.0	65.0
10	0.10	30	74.0	63.1
16	0.10	30	69.9	59.0
20	0.10	30	68.0	57.1
25	0.10	30	66.0	55.1
31.25	0.11	30	64.1	53.2
62.5	0.16	28	58.1	47.2
100	0.20	24	54.0	43.1
200	0.28	18	48.0	37.1
250	0.32	16	48.0	35.1