



全球唯一在美國 **Nasdaq** 上市第一領導品牌 **KVM Switching Solution**

SPC 數位化IP 管控 電源開關管理器 Secure Power Management Over IP

Avocent的SPC Power Management Over IP解決方案讓你安全的監控和管理伺服器 and 所有Data Center設備的電源。



Avocent 的 PM (Power Management) over IP 為業界樹立了新的標準，使您得以透過IP的方式安全的遠距管控電腦機房內的伺服器與網路設備的電源開關。

使用整合好的Avocent DSView Windows軟體，使用者以TCP/IP連結，即可自遠端遙控開啓、關閉或循序啓動電腦與網路設備的電源。

Avocent SPC 電源分配管理器，結合 Avocent CPS/CCM 序列網路設備，具有先進的電源啓閉功能與安全機制。SPC的安全機制選項有密碼保護、以每一插座為管理對象的權限管控、多個插座可群組化管理等。CPS/CCM的先進使用者安全管控，則增加了認證與多階層資料加密的功能。結合CPS/CCM即可以一個IP 控管多達48支電源排插。

SPC特色和優點

- **智慧型電源管理**：獨立的，可位址化的電源插座讓你可從Data Center或任何地方遙控重新開機。
- **安全性**：當Avocent的SPC與CPS/CCM結合時，除了原已具備的“可對單一插座”及“可下達指令”的管理功能之外，更提供了先進的使用者認證及資料傳輸加密功能。
- **用電量監測與回報功能**：每一個插座皆具有獨立的開或關狀態指示。具主動式監測且以數位式LED顯示器即時顯示總耗電量(安培數)，並以TCP/IP回報數據。
- **電源開關管理**：命令列模式遙控電源On/Off。
- **電源循序開啓功能**：可依順序開啓電源，避免尖峰電源過載，讓單一電路支援最多的裝置。
- **Click and Connect Access**：當使用Avocent DSView Windows應用軟體，SPC讓你能實際管控 Data Center 任何設備的電源裝置。
- **節省空間**：直立式的固定，不佔用寶貴的機櫃內空間。亦可選擇1U或2U機種固定於機櫃內。
- **容易使用**：8個或16個插座兩種規格，可配置各埠的群組化和命名，可同時對多埠下指令和管理。



SPC 規格

OUTPUT

- **Receptacles** - 115/208 VAC
Rating - 10A (per outlet)
- **RJ-45 Serial Port** - EIA-232
- **Overload Protection** -
In-rush prevented by power-on sequencing

INPUT

- **Nominal Input Voltage** - 115/208 VAC
- **Input Frequency** - 60 Hz
- **Current Rating** -
SPC300-AM & SPC1600-AM:20A
SPC1600-AM1:30A
- **Input Connector Plug(s)** -
SPC800-AM & SPC1600-AM: NEMA
L5-20P straight-blade locking;
SPC1600-AM1: NEMA L5-30P straight-
blade locking

MECHANICAL

- **Dimensions** - 62" L, 2" W, 1.75" H
- **Weight** - 12 lbs
- **Style** - Rack mount

LED INDICATORS

- **On Sense (Green)** - Indicates power status
- **Load Sense** -
Dynamically displays cumulative current load

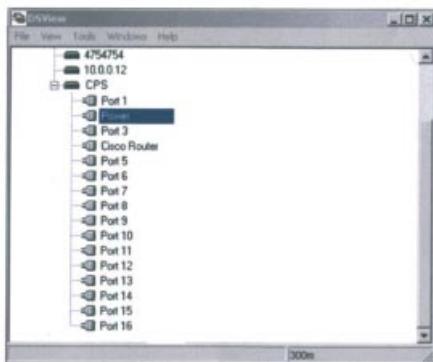
ORDERING DETAILS

- **Power Distribution Devices** -
SPC420V-1 4-port 115 VAC 15A
SPC420V-2 4-port 208 VAC 15A
SPC800-AM 8-port 115 VAC 20A twist lock
SPC800-AM29 8-port 208 VAC 30A twist lock
SPC810-AM 8-port 115 VAC 20A (1U)twist lock
SPC1600-AM 16-port 115 VAC 20A twist lock
SPC1600-AM1 16-port 115 VAC 30A twist lock
SPC1600-AM29 16-port 208 VAC 30A twist lock
SPC1600-AMS 16-port 208 VAC 30A straight blade
SPC1610-AM 16-port 115 VAC 30A(2U) twist lock
- **Accessories (included)** -
RJ-45-to-RJ-45 reversing cable
RJ-45-to-DB9F-DCE serial port adaptor
Rack mounting kits

CONFORMANCE

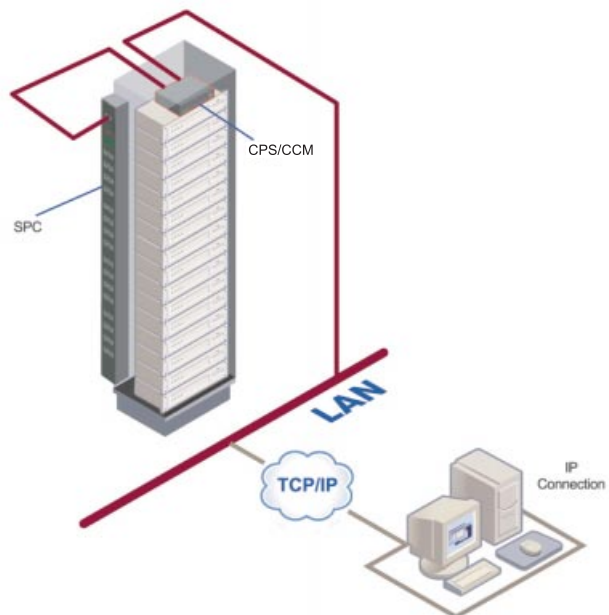
- **Approvals** - 國際安規認證
US & Canada (cTUVus mark) to UL 60950 3rd Ed.
and CAN/CSA 22.2 No. 60950-00

保固：二年



以DSView管控SPC之畫面

Avocent SPC 電源管理器是Avocent DS系列產品中，用來管控資料中心內各項設備的電源開關與總用電量監測的新利器。透過TCP/IP連結，DS系列產品提供了詳盡實用的全數位化平台與安全機制，使用者可以管控不限數量的伺服器與序列式設備。Avocent SPC的數位化資料以序列式傳輸，當與Avocent CPS整合後，所有資料進而以加密的TCP/IP方式傳輸，安全的進行各項設備的電源啓閉與電力監測管理。Avocent DSView Windows軟體以優異的單一操作介面整合了各項DS系列產品(包含Avocent KVM切換器、CPS與SPC)，使用者可以方便、安全可靠的管理所有伺服器、路由器、防火牆及SPC電源管理器等設備。



台灣總代理

ACCORDANCE SYSTEMS INC.

聯剛科技股份有限公司

台北市信義區信義路6段31號2樓

TEL: +886-2-2726-3239 FAX: +886-2-2728-1322

Http://www.accordance.com.tw

Email: sales@accordance.com.tw